

## La coloc' de Saint-Marcel

125 chemin les Gros Eynards 26320 Saint-Marcel-Les-Valence



Maison en colocation un peu meublée avec jardin. Surface totale de 116 m<sup>2</sup>

- 1 étage avec 1 mezzanine
- 4 chambres
- Une pièce à vivre et cuisine ouverte
- Un garde-manger
- 1 salle de bain avec une douche à l'italienne
- 2 toilettes
- Pièce de stockage extérieure
- Terrasse et jardin meublés en palette

→ 900 euros de loyer divisé par le nombre d'habitant (225 pour 4 personnes)  
→ 110 euros d'électricité environ, divisé par le nombre d'habitant (27,50 pour 4 personnes)  
→ Soit environ 260 euros par mois, à peine plus cher que le prix de l'internat à la MFR.

La maison est en bon état, le propriétaire est gentil et à l'écoute en cas de soucis, il vit à côté et peut nous dépanner à tout moment. La maison est spacieuse, elle possède une grande pièce principale avec une cuisine ouverte. Il y a des plaques de cuissons et le chauffage est électrique. Devant la maison se trouve un grand champ sur lequel il est possible de garer jusqu'à 30 voitures. Certains meubles sont présents dans la maison (canapé, meubles de cuisine, chaises, rangements à étages, 1 matelas, des palettes).

### Les alentours en voiture :

- 10 minutes de la MFR de Mondy
- 10 minutes de Bourg-de-péage
- 10 minutes de Valence
- 5 minutes de la Ferme du Grand Laval
- 5 minutes de la gare Valence TGV

Cette maison est tenue seulement par des étudiants de la MFR de Mondy, tous dans une dynamique d'acceptation, d'ouverture d'esprit, d'accueil, de bienveillance, de collectif, de compréhension, de communication, etc... Il est possible pour que des étudiants de 1<sup>ème</sup> et 2<sup>ème</sup> année soient amenés à vivre ensemble. N'hésitez pas à nous contacter pour toutes informations supplémentaires ou pour une potentielle visite dans les semaines à venir.

07.83.61.44.83 (Axel, étudiant de 2<sup>ème</sup> année) ou par mail [axel.richard@tutanota.com](mailto:axel.richard@tutanota.com)



*Devant de la maison*



*Champ-parking en face de la maison*



*Jardin*



*Terrasse du jardin*



*Pièce de stockage extérieur*



*Grande pièce ouverte*



*Salle à manger et salon vus de la mezzanine*



*Cuisine ouverte*



*Cuisine avec le garde manger*



*L'entrée et l'escalier*



*La "salle d'eau" et les toilettes du bas*



*Mezzanine*



*Mezzanine*



*Le premier couloir*



*Chambre 1*



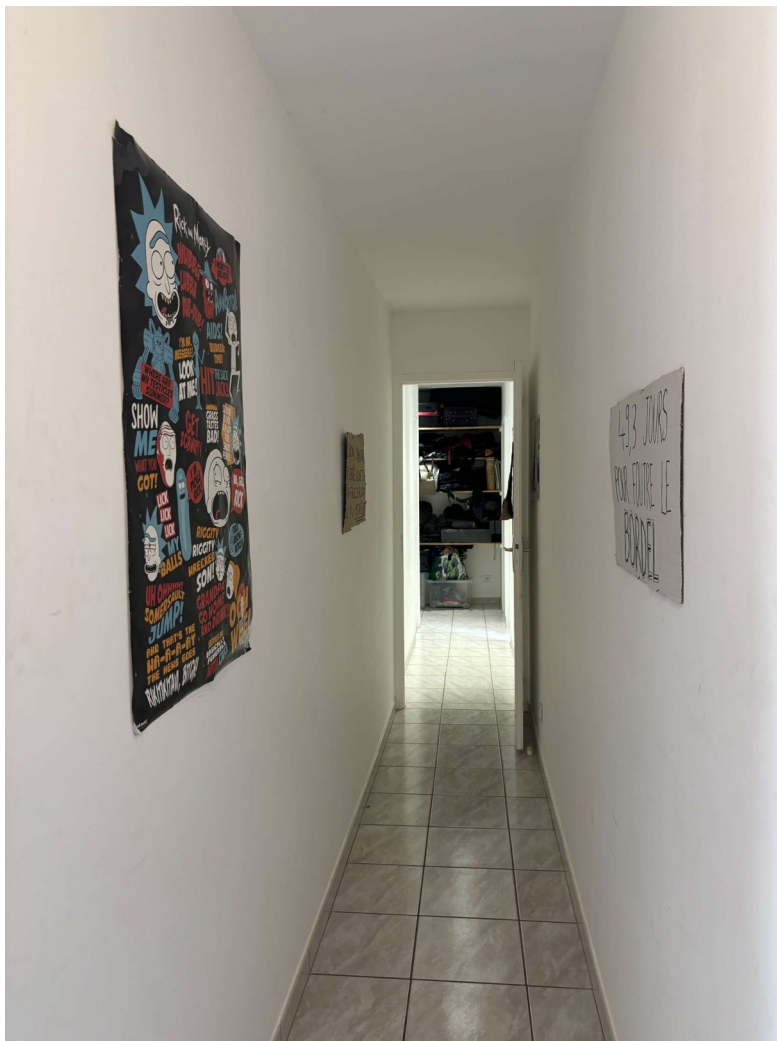
*Chambre 1*



Chambre 2



Chambre 2



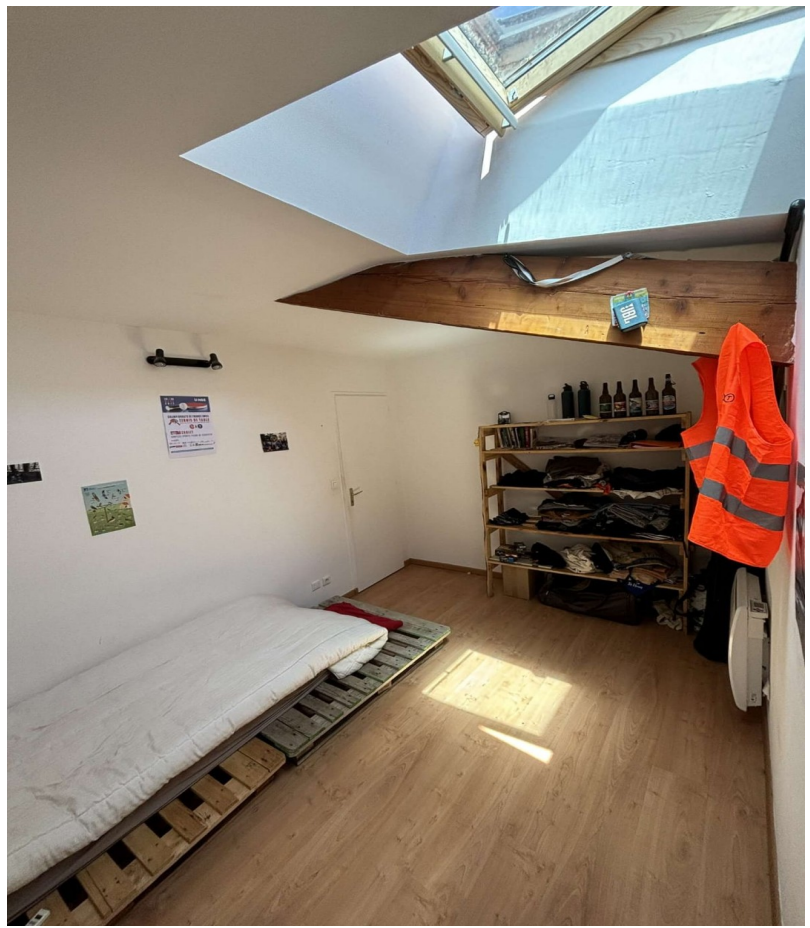
Second couloir



Rangement du fond du couloir



Chambre 3



Chambre 3



Chambre 4



Chambre 4



*La salle de bain*



*Toilette de l'étage*